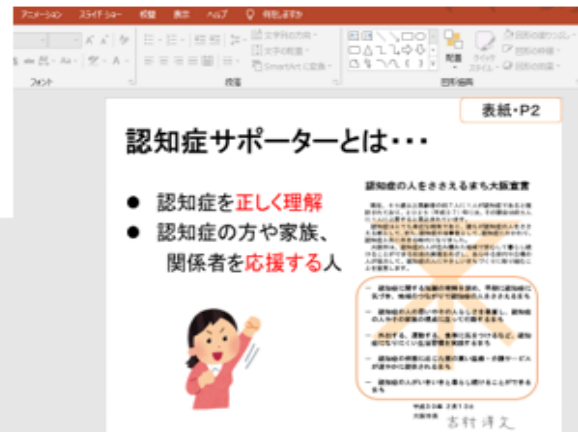


「認知症サポーター養成講座」

開催にご活用ください！！

(大阪市版テキスト ver.)

認知症 サポーター養成講座



「初めての講座でどんな資料を使ったらいいのかわからない」「一人で開催するので不安」など、「認知症サポーター養成講座」の開催を検討しているけれど不安やネックに感じておられる方がおられましたら、事務局までお問い合わせください。

大阪市版テキストを使用したパワーポイント資料をご提供いたしますので、講座に活用してください。

ご自身が伝えたいことに合わせて加工いただいても構いません。

- 対象：大阪市内で「認知症サポーター養成講座」の開催を予定しているキャラバン・メイト
(認知症サポーター養成講座 開催計画表内の使用教材欄にご記入ください)
- 種類：Microsoft PowerPoint

【お問合せ先】

大阪市社会福祉協議会 地域福祉課 大阪市キャラバン・メイト事務局

〒543-0021 大阪市天王寺区東高津町 12-10 大阪市立社会福祉センター内

電話:06-6765-7273 FAX:06-6765-5607

e-mail: soudan@shakyo-osaka.jp